



Hutschienenbox VarioPro® HB/I in verschiedenen Ausführungen



LWL Box VarioPro® HB/I, als Spleissbox mit 6 x SC Duplex/ST Duplex, von vorne



LWL Hutschienenbox VarioPro® HB/I, Rückseite mit Kabeleingang gerade oder abgeschrägt

LWL Hutschienenbox VarioPro® HB/I

Die VarioPro® Hutschienenbox HB/I ist die einzige Box, die sowohl als Spleiss- wie auch als Verteilerbox für vorkonfektionierte Bündeladerkabel eingesetzt werden kann. Sie kann - mit dem entsprechenden Frontmodul - auch als Box für Fiber Optic und Universalmodule oder nur für Universalmodule eingesetzt werden. Sie zeichnet sich durch folgende Eigenschaften aus:

- Gehäuse und Frontplatte aus ALU
- Kabeleingangsgehäuse Stahlblech Aluzink
- Kabelzuführung für PG11, PG16 oder Aufteiler 20 mm von oben oder seitlich von unten, Stahlblech Aluzink
- Frontplatte 8TE, geschraubt, für 6 oder 12 Kupplungen mit Beschriftungsstreifen
- Spleissaufnahme
- an der Rückseite Clip für Tragschiene DIN35
- frei beschriftbarer Beschriftungsstreifen
- Gehäusefarbe: blau

Abmessungen:

- Breite: 43.14 mm
- Höhe: 141.70 mm
- Tiefe: 137.00 mm (ohne Clip)

Anzahl Fasern:

- bis 24 Fasern

LWL Hutschienenbox VarioPro® HB/I als Spleissbox

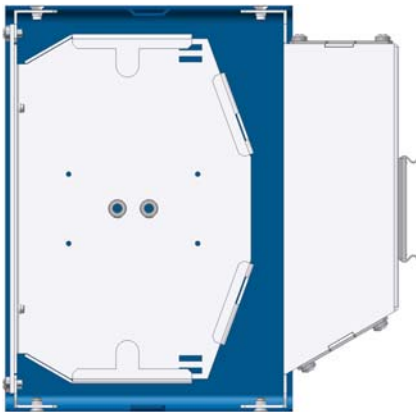
Bei Ausführung als Spleissbox wird die Box installationsbereit ausgeliefert. Im Lieferumfang sind folgende Optionen enthalten:

- LWL Box VarioPro® HB/I
- 1 x Kabelzuführung mit PG11-Verschraubung
- 1 x Blindabdeckung
- 1 x Spleissablage
- 1 x Spleisshalter CORNING
- Pigtails in der gewünschten Anzahl und Ausführung
- 1 Crimpspleisschutz pro Pigtail
- Frontplatte, geschraubt, ALU
- Kupplungen (Mittelstücke) in der gewünschten Ausführung
- Hutschienenadapter
- Beschriftungsstreifen für Frontplatte

Die Hutschienenbox VarioPro® HB/I ist in folgenden Ausführungen erhältlich:

- E2000: SM APC / SM PC / MM OM2 / MM OM3
- SC Duplex: SM APC / SM PC / MM OM2 / MM OM3
- SC Simplex: SM APC / SM PC / MM OM2 / MM OM3
- LC Duplex: SM APC / SM PC / MM OM2 / MM OM3
- LC Duplex: Ausführung wie oben, Kupplungen jedoch mit Laserschutzklappe (Original R&M)
- ST Duplex: SM PC / MM OM2 / MM OM3

Beschreibung	Anzahl Fasern	Bestell-Nr.
Spleissbox E2000:		
4 x E2000, SM APC	4	1621001-SS-04
6 x E2000, SM APC	6	1621001-SS-06
8 x E2000, SM APC	8	1621001-SS-08
12 x E2000, SM APC	12	1621001-SS-12
4 x E2000, SM PC	4	1621002-SS-04
6 x E2000, SM PC	6	1621002-SS-06
8 x E2000, SM PC	8	1621002-SS-08
12 x E2000, SM PC	12	1621002-SS-12



LWL Hutschienenbox VarioPro® HB/I offen, mit Spleissablage



Frontplatte 6 x SC Duplex/6 x ST Duplex

Frontplatte 6 x E2000, 6 x SC Simplex, 6 x LC Duplex



Frontplatte 12 x E2000

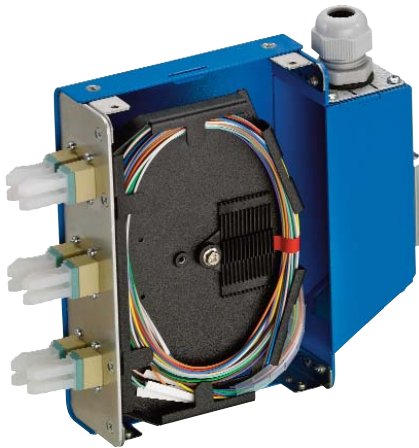


Kabeleingang hinten, 1 x gerade, 1 x schräg



Adapterplatten für Kabeleingang für Verschraubungen PG11 und PG13.5 sowie Blindabdeckung

Beschreibung	Anzahl Fasern	Bestell-Nr.
Spleissbox E2000 (Fortsetzung):		
4 x E2000, MM OM2	4	1621004-SS-04
6 x E2000, MM OM2	6	1621004-SS-06
8 x E2000, MM OM2	8	1621004-SS-08
12 x E2000, MM OM2	12	1621004-SS-12
4 x E2000, MM OM3	4	1621005-SS-04
6 x E2000, MM OM3	6	1621005-SS-06
8 x E2000, MM OM3	8	1621005-SS-08
12 x E2000, MM OM3	12	1621005-SS-12
Spleissbox SC Duplex:		
2 x SC Duplex, SM APC	4	1621101-SS-02
3 x SC Duplex, SM APC	6	1621101-SS-03
4 x SC Duplex, SM APC	8	1621101-SS-04
6 x SC Duplex, SM APC	12	1621101-SS-06
2 x SC Duplex, SM PC	4	1621102-SS-02
3 x SC Duplex, SM PC	6	1621102-SS-03
4 x SC Duplex, SM PC	8	1621102-SS-04
6 x SC Duplex, SM PC	12	1621102-SS-06
2 x SC Duplex, MM OM2	4	1621104-SS-02
3 x SC Duplex, MM OM2	6	1621104-SS-03
4 x SC Duplex, MM OM2	8	1621104-SS-04
6 x SC Duplex, MM OM2	12	1621104-SS-06
2 x SC Duplex, MM OM3	4	1621105-SS-02
3 x SC Duplex, MM OM3	6	1621105-SS-03
4 x SC Duplex, MM OM3	8	1621105-SS-04
6 x SC Duplex, MM OM3	12	1621105-SS-06
Spleissbox SC Simplex:		
4 x SC Simplex, SM APC	4	1621201-SS-04
6 x SC Simplex, SM APC	6	1621201-SS-06
8 x SC Simplex, SM APC	8	1621201-SS-08
12 x SC Simplex, SM APC	12	1621201-SS-12
4 x SC Simplex, SM PC	4	1621202-SS-04
6 x SC Simplex, SM PC	6	1621202-SS-06
8 x SC Simplex, SM PC	8	1621202-SS-08
12 x SC Simplex, SM PC	12	1621202-SS-12
4 x SC Simplex, MM OM2	4	1621204-SS-04
6 x SC Simplex, MM OM2	6	1621204-SS-06
8 x SC Simplex, MM OM2	8	1621204-SS-08
12 x SC Simplex, MM OM2	12	1621204-SS-12
4 x SC Simplex, MM OM3	4	1621205-SS-04
6 x SC Simplex, MM OM3	6	1621205-SS-06
8 x SC Simplex, MM OM3	8	1621205-SS-08
12 x SC Simplex, MM OM3	12	1621205-SS-12
Spleissbox LC Duplex:		
2 x LC Duplex, SM APC	4	1621301-SS-02
3 x LC Duplex, SM APC	6	1621301-SS-03
4 x LC Duplex, SM APC	8	1621301-SS-04
6 x LC Duplex, SM APC	12	1621301-SS-06
2 x LC Duplex, SM PC	4	1621302-SS-02
3 x LC Duplex, SM PC	6	1621302-SS-03
4 x LC Duplex, SM PC	8	1621302-SS-04
6 x LC Duplex, SM PC	12	1621302-SS-06
2 x LC Duplex, MM OM2	4	1621304-SS-02
3 x LC Duplex, MM OM2	6	1621304-SS-03
4 x LC Duplex, MM OM2	8	1621304-SS-04
6 x LC Duplex, MM OM2	12	1621304-SS-06



Hutschienenbox VarioPro® HB/I als Spleissbox mit 6 x LC Duplex mit Laserschutzklappe.

Beschreibung	Anzahl Fasern	Bestell-Nr.
Spleissbox LC Duplex (Fortsetzung):		
2 x LC Duplex, MM OM3	4	1621305-SS-02
3 x LC Duplex, MM OM3	6	1621305-SS-03
4 x LC Duplex, MM OM3	8	1621305-SS-04
6 x LC Duplex, MM OM3	12	1621305-SS-06
Spleissbox ST Duplex:		
2 x ST Duplex, SM PC	4	1621402-SS-02
3 x ST Duplex, SM PC	6	1621402-SS-03
4 x ST Duplex, SM PC	8	1621402-SS-04
6 x ST Duplex, SM PC	12	1621402-SS-06
2 x ST Duplex, MM OM2	4	1621404-SS-02
3 x ST Duplex, MM OM2	6	1621404-SS-03
4 x ST Duplex, MM OM2	8	1621404-SS-04
6 x ST Duplex, MM OM2	12	1621404-SS-06
2 x ST Duplex, MM OM3	4	1621405-SS-02
3 x ST Duplex, MM OM3	6	1621405-SS-03
4 x ST Duplex, MM OM3	8	1621405-SS-04
6 x ST Duplex, MM OM3	12	1621406-SS-06
Bestell-Nr.: xxxxxxx- SS -xx = Farbcodierung Swisscom xxxxxxx- SD -xx = Farbcodierung DIN xxxxxxx-xx/ L -xx = LC Duplex Kupplung mit Laserschutzklappe		



Die Hutschienenbox VarioPro® HB/I kann auch als Verteilerbox für vorkonfektionierte Bündeladerkabel eingesetzt werden. Es stehen Kabeleingänge für Aufteiler verschiedener Hersteller zur Verfügung.

LWL Box VarioPro® HB/I als Verteilerbox

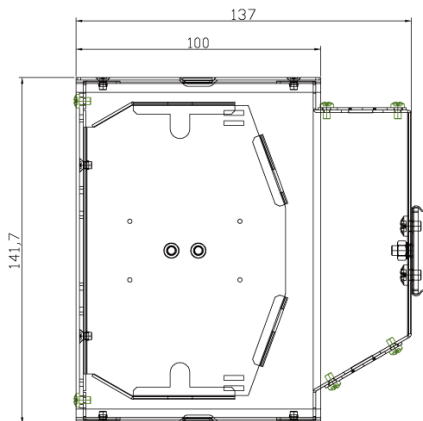
Bei Ausführung als Verteilerbox wird die Box installationsbereit ausgeliefert. Bitte geben Sie bei Bestellung an, von welchem Hersteller der Aufteiler konfektioniert wurde, damit die korrekte Kabelzuführung mitgeliefert wird. Im Lieferumfang sind folgende Optionen enthalten:

- LWL Hutschienenbox VarioPro® HB/I
- 1 x Kabelzuführung PG13.5 mit Niederhalter für Aufteiler
- 1 x Kabelzuführung mit Blindabdeckung
- Frontplatte, geschraubt, ALU
- Kupplungen (Mittelstücke) in der gewünschten Ausführung
- Hutschienenadapter
- Beschriftungsstreifen für Frontplatte

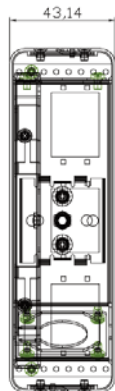
Die Hutschienenbox VarioPro® HB/I ist in folgenden Ausführungen als Verteilerbox erhältlich:

- E2000: SM APC / SM PC / MM OM2 / MM OM3
- SC Duplex: SM APC / SM PC / MM
- SC Simplex: SM APC / SM PC / MM
- LC Duplex: SM APC / SM PC / MM
- LC Duplex: SM APC / SM PC / MM OM2 / MM OM3 bei Kupplungen mit Laserschutzklappe (Original R&M)
- ST Duplex: SM PC / MM

Beschreibung	Anzahl Fasern	Bestell-Nr.
Verteilerbox E2000:		
4 x E2000, SM APC	4	1622001-V-04
6 x E2000, SM APC	6	1622001-V-06
8 x E2000, SM APC	8	1622001-V-08
12 x E2000, SM APC	12	1622001-V-12
4 x E2000, SM PC	4	1622002-V-04
6 x E2000, SM PC	6	1622002-V-06
8 x E2000, SM PC	8	1622002-V-08
12 x E2000, SM PC	12	1622002-V-12



Abmessungen der Hutschienenbox VarioPro® HB/I



Beschreibung	Anzahl Fasern	Bestell-Nr.
Verteilerbox E2000 (Fortsetzung):		
4 x E2000, MM OM2	4	1622004-V-04
6 x E2000, MM OM2	6	1622004-V-06
8 x E2000, MM OM2	8	1622004-V-08
12 x E2000, MM OM2	12	1622004-V-12
4 x E2000, MM OM3	4	1622005-V-04
6 x E2000, MM OM3	6	1622005-V-06
8 x E2000, MM OM3	8	1622005-V-08
12 x E2000, MM OM3	12	1622005-V-12
Verteilerbox SC Duplex:		
2 x SC Duplex, SM APC	4	1622101-V-02
3 x SC Duplex, SM APC	6	1622101-V-03
4 x SC Duplex, SM APC	8	1622101-V-04
6 x SC Duplex, SM APC	12	1622101-V-06
2 x SC Duplex, SM PC	4	1622102-V-02
3 x SC Duplex, SM PC	6	1622102-V-03
4 x SC Duplex, SM PC	8	1622102-V-04
6 x SC Duplex, SM PC	12	1622102-V-06
2 x SC Duplex, MM	4	1622104-V-02
3 x SC Duplex, MM	6	1622104-V-03
4 x SC Duplex, MM	8	1622104-V-04
6 x SC Duplex, MM	12	1622104-V-06
Verteilerbox SC Simplex:		
4 x SC Simplex, SM APC	4	1622201-V-04
6 x SC Simplex, SM APC	6	1622201-V-06
8 x SC Simplex, SM APC	8	1622201-V-08
12 x SC Simplex, SM APC	12	1622201-V-12
4 x SC Simplex, SM PC	4	1622202-V-04
6 x SC Simplex, SM PC	6	1622202-V-06
8 x SC Simplex, SM PC	8	1622202-V-08
12 x SC Simplex, SM PC	12	1622202-V-12
4 x SC Simplex, MM	4	1622204-V-04
6 x SC Simplex, MM	6	1622204-V-06
8 x SC Simplex, MM	8	1622204-V-08
12 x SC Simplex, MM	12	1622204-V-12
Verteilerbox LC Duplex:		
2 x LC Duplex, SM APC	4	1622301-V-02
3 x LC Duplex, SM APC	6	1622301-V-03
4 x LC Duplex, SM APC	8	1622301-V-04
6 x LC Duplex, SM APC	12	1622301-V-06
2 x LC Duplex, SM PC	4	1622302-V-02
3 x LC Duplex, SM PC	6	1622302-V-03
4 x LC Duplex, SM PC	8	1622302-V-04
6 x LC Duplex, SM PC	12	1622302-V-06
2 x LC Duplex, MM	4	1622304-V-02
3 x LC Duplex, MM	6	1622304-V-03
4 x LC Duplex, MM	8	1622304-V-04
6 x LC Duplex, MM	12	1622304-V-06

Bestell-Nr.: xxxxxxx-V/L-xx = LC Duplex Kupplung mit Laserschutzklappe



Weitere Informationen finden Sie auch auf unserem Online-Informationssystem www.onlineinfo.contechpro.ch und auf unserer Webseite www.varioprofis.ch

Beschreibung	Anzahl Fasern	Bestell-Nr.
Verteilerbox ST Duplex:		
2 x ST Duplex, SM PC	4	1622402-V-02
3 x ST Duplex, SM PC	6	1622402-V-03
4 x ST Duplex, SM PC	8	1622402-V-04
6 x ST Duplex, SM PC	12	1622402-V-06
2 x ST Duplex, MM	4	1622404-V-02
3 x ST Duplex, MM	6	1622404-V-03
4 x ST Duplex, MM	8	1622404-V-04
6 x ST Duplex, MM	12	1622404-V-06



Kabeleingang mit Breakoutadapter und Zugsentlastungen für Einzelkabel



LWL Box VarioPro® HB/I als Breakoutbox

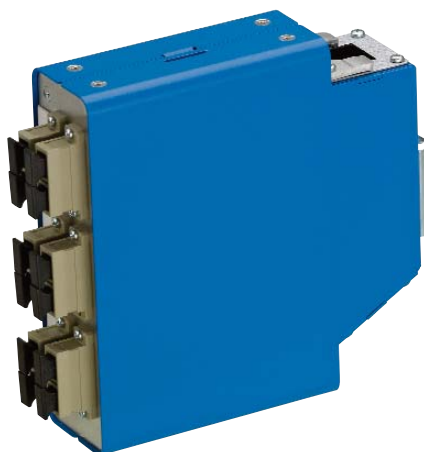
Bei Ausführung als Box für vorkonfektionierte Breakoutkabel wird die Box installationsbereit ausgeliefert. Im Lieferumfang sind folgende Optionen enthalten:

- LWL Hutschienenbox VarioPro® HB/I
- 1 x Kabeleingang mit Breakoutadapter mit
- 1 x Kabelzuführung mit Blindabdeckung
- Frontplatte, geschraubt, ALU
- Kupplungen (Mittelstücke) in der gewünschten Ausführung
- Hutschienenadapter
- Beschriftungsstreifen für Frontplatte

Die Hutschienenbox VarioPro® HB/I ist in folgenden Ausführungen als Breakoutbox erhältlich:

- E2000: SM APC / SM PC / MM OM2 / MM OM3
- SC Duplex: SM APC / SM PC / MM
- SC Simplex: SM APC / SM PC / MM
- LC Duplex: SM APC / SM PC / MM
- LC Duplex: SM APC / SM PC / MM OM2 / MM OM3 bei Kupplungen mit Lagerschutzklappe (Original R&M)
- ST Duplex: SM PC / MM

Beschreibung	Anzahl Fasern	Bestell-Nr.
Breakoutbox E2000:		
4 x E2000, SM APC	4	1623001-V-04
6 x E2000, SM APC	6	1623001-V-06
8 x E2000, SM APC	8	1623001-V-08
12 x E2000, SM APC	12	1623001-V-12
4 x E2000, SM PC	4	1623002-V-04
6 x E2000, SM PC	6	1623002-V-06
8 x E2000, SM PC	8	1623002-V-08
12 x E2000, SM PC	12	1623002-V-12
4 x E2000, MM OM2	4	1623004-V-04
6 x E2000, MM OM2	6	1623004-V-06
8 x E2000, MM OM2	8	1623004-V-08
12 x E2000, MM OM2	12	1623004-V-12
4 x E2000, MM OM3	4	1623005-V-04
6 x E2000, MM OM3	6	1623005-V-06
8 x E2000, MM OM3	8	1623005-V-08
12 x E2000, MM OM3	12	1623005-V-12
Breakoutbox SC Duplex:		
2 x SC Duplex, SM APC	4	1623101-V-02
3 x SC Duplex, SM APC	6	1623101-V-03
4 x SC Duplex, SM APC	8	1623101-V-04
6 x SC Duplex, SM APC	12	1623101-V-06
2 x SC Duplex, SM PC	4	1623102-V-02
3 x SC Duplex, SM PC	6	1623102-V-03



Frontplatte mit 6 Kupplungen SC Duplex

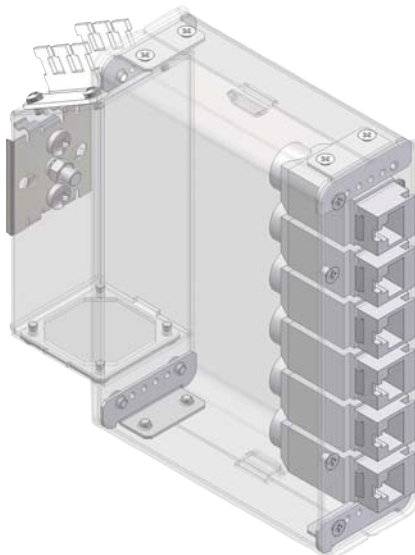
Beschreibung	Anzahl Fasern	Bestell-Nr.
Breakoutbox SC Duplex (Fortsetzung):		
4 x SC Duplex, SM PC	8	1623102-V-04
6 x SC Duplex, SM PC	12	1623102-V-06
2 x SC Duplex, MM	4	1623104-V-02
3 x SC Duplex, MM	6	1623104-V-03
4 x SC Duplex, MM	8	1623104-V-04
6 x SC Duplex, MM	12	1623104-V-06
Breakoutbox SC Simplex:		
4 x SC Simplex, SM APC	4	1623201-V-04
6 x SC Simplex, SM APC	6	1623201-V-06
8 x SC Simplex, SM APC	8	1623201-V-08
12 x SC Simplex, SM APC	12	1623201-V-12
4 x SC Simplex, SM PC	4	1623202-V-04
6 x SC Simplex, SM PC	6	1623202-V-06
8 x SC Simplex, SM PC	8	1623202-V-08
12 x SC Simplex, SM PC	12	1623202-V-12
4 x SC Simplex, MM	4	1623204-V-04
6 x SC Simplex, MM	6	1623204-V-06
8 x SC Simplex, MM	8	1623204-V-08
12 x SC Simplex, MM	12	1623204-V-12
Breakoutbox LC Duplex:		
2 x LC Duplex, SM APC	4	1623301-V-02
3 x LC Duplex, SM APC	6	1623301-V-03
4 x LC Duplex, SM APC	8	1623301-V-04
6 x LC Duplex, SM APC	12	1623301-V-06
8 x LC Duplex, SM APC	16	1623301-V-08
12 x LC Duplex, SM APC	24	1623301-V-12
2 x LC Duplex, SM PC	4	1623302-V-02
3 x LC Duplex, SM PC	6	1623302-V-03
4 x LC Duplex, SM PC	8	1623302-V-04
6 x LC Duplex, SM PC	12	1623302-V-06
8 x LC Duplex, SM PC	16	1623302-V-08
12 x LC Duplex, SM PC	24	1623302-V-12
2 x LC Duplex, MM	4	1623304-V-02
3 x LC Duplex, MM	6	1623304-V-03
4 x LC Duplex, MM	8	1623304-V-04
6 x LC Duplex, MM	12	1623304-V-06
8 x LC Duplex, MM	16	1623304-V-08
12 x LC Duplex, MM	24	1623304-V-12
Bestell-Nr.:xxxxxx-V/L-xx = LC Duplex Kupplung mit Laserschutzklappe		
Breakoutbox ST Duplex:		
2 x ST Duplex, SM PC	4	1623402-V-02
3 x ST Duplex, SM PC	6	1623402-V-03
4 x ST Duplex, SM PC	8	1623402-V-04
6 x ST Duplex, SM PC	12	1623402-V-06
2 x ST Duplex, MM	4	1623404-V-02
3 x ST Duplex, MM	6	1623404-V-03
4 x ST Duplex, MM	8	1623404-V-04
6 x ST Duplex, MM	12	1623404-V-06

LWL Box VarioPro® HB/I als Hybridbox für Universalmodule und vorkonfektionierte Breakoutkabel

Die Hutschienenbox VarioPro® HB/I kann als LWL-Verteilerbox für vorkonfektionierte Breakoutkabel bis max. 4 Fasern und für 4 Universalmodule CAT. 6 als Hybridbox eingesetzt werden. Es sind max. 2 Kupplungen E2000, SC Simplex oder LC Duplex sowie 4 Universalmodule für Keystone- oder BTR-Ausschnitte (Rutenbeck, Snap-In von Reichle & De-Massari, Dätwyler, BTR, usw.)



Hutschienenbox VarioPro® HB/I als Hybridbox mit 2 x Fiber Optic + 4 x Keystone-Ausschnitt für Universalmodule von Rutenbeck, Reichle & De-Massari, Dätwyler, usw. Die Frontblende ist auch für 2 x FO + 4 x Ausschnitte für BTR-Module lieferbar



Hutschienenbox VarioPro® HB/I für 6 Universalmodule mit Keystone- oder BTR-Ausschnitten (Rutenbeck, Reichle & De-Massari, Dätwyler, BTR, usw.)



Universalmodul Rutenbeck CAT. 6a

möglich.

- LWL Hutschienenbox VarioPro® HB/I
- 1 x Kabelzuführung für Breakoutkabel/Datenkabel mit Zugsentlastung
- Frontplatte, geschraubt, ALU
- Kupplungen (Mittelstücke) in der gewünschten Ausführung
- Universalmodule sind im Lieferumfang nicht enthalten
- Hutschienenadapter
- Beschriftungsstreifen für Frontplatte

Die Hutschienenbox VarioPro® HB/I ist in folgenden Ausführungen als Hybridbox erhältlich:

- E2000: SM APC / SM PC / MM OM2 / MM OM3
- SC Simplex: SM APC / SM PC / MM
- LC Duplex: SM APC / SM PC / MM
- LC Duplex: SM APC / SM PC / MM OM2 / MM OM3 bei Kupplungen mit Laserschutzklappe (Original R&M)

Beschreibung	Anzahl Fasern	Bestell-Nr.
Hybridbox mit 4 Keystone-Ausschnitten für Universalmodule und:		
2 x E2000, SM APC	2	1625501-HB/K-02
2 x E2000, SM PC	2	1625502-HB/K-02
2 x E2000, MM OM2	2	1625504-HB/K-02
2 x E2000, MM OM3	2	1625505-HB/K-02
2 x SC Simplex, SM APC	2	1625601-HB/K-02
2 x SC Simplex, SM PC	2	1625602-HB/K-02
2 x SC Simplex, MM	2	1625604-HB/K-02
2 x LC Duplex, SM APC	4	1625701-HB/K-02
2 x LC Duplex, SM PC	4	1625702-HB/K-02
2 x LC Duplex, MM	4	1625704-HB/K-02
Bestell-Nr.: xxxxxxx-H/K/L-xx = LC Duplex Kupplung mit Laserschutzklappe xxxxxxx-H/B-xx = Ausschnitt für BTR Universalmodul		

LWL Hutschienenbox VarioPro® HB/I für 6 Universalmodule

Mit der entsprechenden Frontblende kann die VarioPro® HB/I Hutschienenbox auch für 6 Universalmodule CAT. 6 (Rutenbeck, Snap-In von Reichle & De-Massari, Dätwyler, BTR, usw.) eingesetzt werden. Im Lieferumfang sind folgende Optionen inbegriffen:

- LWL Hutschienenbox VarioPro® HB/I
- 2 x Kabelzuführung mit Zugsentlastung für 6 Einzelkabel
- Frontplatte, geschraubt, ALU mit 6 Keystone- oder BTR-Ausschnitten
- Universalmodule sind im Lieferumfang nicht enthalten
- Hutschienenadapter
- Beschriftungsstreifen für Frontplatte

Beschreibung	Anzahl Kabel	Bestell-Nr.
Box mit 6 Ausschnitten für Universalmodule:		
Box für 6 Keystone-Module	max. 6	1626001-K
Box für 6 BTR-Module	max. 6	1626001-B



Falls Sie eine Ausführung mit anderen Pigtails/Kupplungen wünschen, verlangen Sie bitte unser Angebot



Universalmodule finden Sie im Kapitel 8 (für Keystone- oder BTR-Ausschnitte)